



# France Life Imaging Journées scientifiques du WP3 Imagerie interventionnelle 15 et 16 décembre 2016 à Lyon



## Localisation:

LabTAU (Site Faculté de Médecine Rockefeller, Lyon)  
CERMEP (Site Hopitaux Est, Lyon)

## Organisateurs:

Apoutou N'djin (LabTAU)  
Jean-François Kong (ICube, Aide au pilotage)  
Michel de Mathelin (ICube, Coordinateur FLI-WP3)  
Jean-Yves Chapelon (LabTAU)

## INSCRIPTION OBLIGATOIRE

## Contacts :

[apoutou.ndjin@inserm.fr](mailto:apoutou.ndjin@inserm.fr) (LabTAU)

[jfkong@unistra.fr](mailto:jfkong@unistra.fr) (ICube)

## Partenaires:

ICube (Strasbourg)

IHU Liryc (Bordeaux)

Institut Langevin (Paris)

**LabTAU (Lyon)**

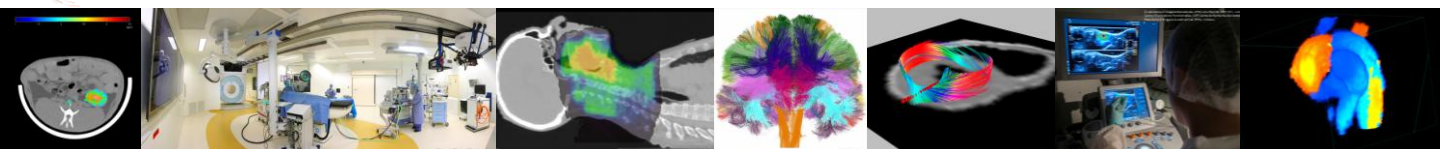
LaTIM (Brest)

LRIE-CERIMED (Marseille)

NeuroSpin (Gif sur Yvette)

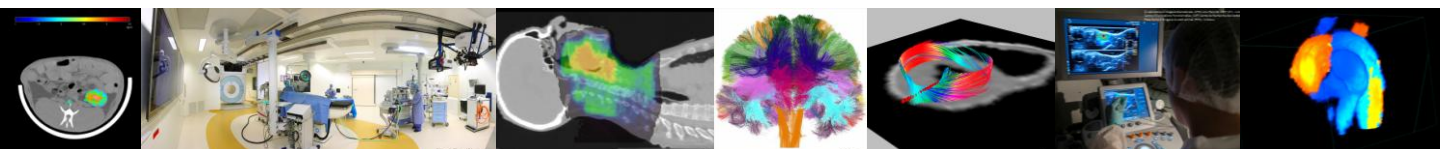
TIMC-IMAG (Grenoble)

Contact : Michel de Mathelin, WP3-FLI Coordinateur [demathelin@unistra.fr](mailto:demathelin@unistra.fr)





Début	Fin	Programme	Intervenants
Jeudi 15 décembre 2016 (LabTau Site Faculté de Médecine Rockefeller)			
13:30	13:45	Accueil	Michel de Mathelin, Jean-Yves Chapelon, Apoutou N'Djin
13:45	16:35	Programme scientifique	
13:45	13:55	Présentation du nœud Lyonnais FLI	Jean-Yves Chapelon, Nœud Lyonnais FLI
13:55	14:05	Présentation du LabTAU	Jean-Yves Chapelon, Apoutou N'Djin (LabTAU)
14:05	15:35	Programme invités (Session 1)	
14:05	14:35	Intervenant 1 (Cours interactif): Traitement des masses rénales par Cryothérapie	Olivier Rouvière (HCL & LabTAU)
14:35	15:05	Intervenant 2 : Réalité augmentée en coelochirurgie de l'utérus	Adrien Bartoli (ISIT)
15:05	15:35	Intervenant 3 : HIFU Transcranien	Beat Werner (Univ of Zurich, Children Hospital)
15:35	16:35	Présentation des amorces de collaboration retenues en 2015 (Session 1)	
15:35	15:50	SONOCIB	Jean-Michel Escoffre (U930) / Benoit Larrat (Neurospin)
15:50	16:05	2PFLUODIAG	Darine Abi Haidar (IMNC)
16:05	16:20	ANFEET	Florent Nageotte (ICube)
16:20	16:35	ExpoMRI	Nicolas Padoy (ICube) / Cédric Pasquier (IADI)
16:35	17:05	Pause	
17:05	18:35	Visites	
17:05	17:35	Visite 1: LabTAU (plateformes USgHIFU/elasto)	Démos sur plateformes Verasonics/Ultrasonix: Stefan Catheline, Rémi Souchon (LabTAU)
17:35	18:05	Visite 2: LabTAU (plateformes HIFU assistés par la Navigation Augmentée, la Robotisation)	Démos sur plateformes NDI et Kuka (LabTAU)
18:05	18:35	Visite 3: Institut de Chirurgie Expérimentale (ICE, Centre Léon Bérard)	Reconstitution essais (pré)clinique HIFU Foie peropératoire: David Melodelima (LabTAU), Aurélien Dupré (CLB), (Edap-TMS)
18:35	20:00	Board WP3-FLI	Board WP3-FLI
18:35	20:30	Apéro FINYS	Discussions autour de présentations posters (participation étudiants)
20:30	23:00	Dîner	Restaurant le Sud





# Journées scientifiques du WP3 Imagerie interventionnelle

Début	Fin	Programme	Intervenants
Vendredi 16 décembre 2016 (CERMEP Site Hopitaux Est)			
09:00	11:55	<b>Programme scientifique</b>	
09:00	09:10	Présentation du CERMEP	Didier Revel / Franck Lavenne
09:10	09:25	Live Video Traitement HIFU prostate (Intro)	Albert Gelet / Sébastien Crouzet (HEH)
09:25	10:10	<b>Présentation des amorces de collaboration retenues en 2015 (session 2)</b>	
09:25	09:40	PhaseBrain	Valéry Ozenne (IHU Lyric)
09:40	09:55	RTprocessing	Nicolas Ducros (CREATIS) / Sylvain Gioux (ICube)
09:55	10:10	ThermoMetRE	Elodie Breton (ICube)
10:10	10:25	Live Video Traitement HIFU prostate (Suite)	Albert Gelet / Sébastien Crouzet (HEH)
10:25	11:40	<b>Programme invités (Session 2)</b>	
10:25	10:50	Intervenant 3 : Exemples de radiothérapie guidée par l'image	David Sarrut (CREATIS)
10:50	11:15	Intervenant 4 : Thérapeutique guidée par ultrasons en endoscopie digestive	Matthieu Pioche / Thierry Ponchon (HEH)
11:15	11:40	Intervenant 6 : Exemples de développements en imageries pour la thérapie	Magalie Viallon (CREATIS)
11:40	11:55	Live Video Traitement HIFU prostate (Fin)	Albert Gelet / Sébastien Crouzet (HEH)
11:55	12:10	Synthèse des journées scientifiques du WP3-FLI	Michel de Mathelin, Jean-Yves Chapelon, Apoutou N'Djin
12:10	13:10	Déjeuner	
13:10	14:40	Visites: Plateformes du CERMEP	<b>Franck Lavenne, Jean-Yves Chapelon, Apoutou N'Djin (autres intervenants à préciser)</b>
13:10	13:40	Visite 4: Plateforme Primage	Demos manip MRgHICU cerveau (IRM 3T Prisma Magnetom, Siemens): Equipe Franck Lambertson et Equipe Apoutou N'Djin
13:40	14:10	Visite 5: Plateformes Opera et IRM-TEP	
14:10	14:40	Visite 6: Plateformes TEP-CT, scanner spectral, IRM haut champ	
14:40		<b>Fin de la manifestation</b>	

